



Technologia wykonania:

- ściany wewnętrzne z bloczków silikatowych
- ściany zewnętrzne murowane z pustaków ceramicznych, ocieplone styropianem
- stropy i płyty balkonowe prefabrykowane typu filigran
- ścianki działowe murowane z bloczków gazobetonowych
- okna pcv
- na parterze rolety okienne

Podstawowy materiał elewacyjny stanowi tynk mineralny - biały i szary oraz w odcieniach pastelowych, drewno na szczytach budynków i w obrębie balkonów, kamień na cokółkach, ryzalitach i w partii wejściowej budynku. Budynki przykryte są wielospadowym dachem symetrycznym z pokryciem szarą dachówką ceramiczną. Do każdego mieszkania przypisane miejsce postojowe.

Rozmieszczenie mebli i przyborów oraz aranżacja podłóg stanowi przykład możliwego układu, ale dopuszczalne są inne. Podane powierzchnie lokalu obliczone są w świetle wykończonych ścian i mogą ulec zmianie w zakresie +/- 2%.

Wizualizacja stanowi element poglądowy
Bryła budynku i kolorystyka może ulec zmianie.

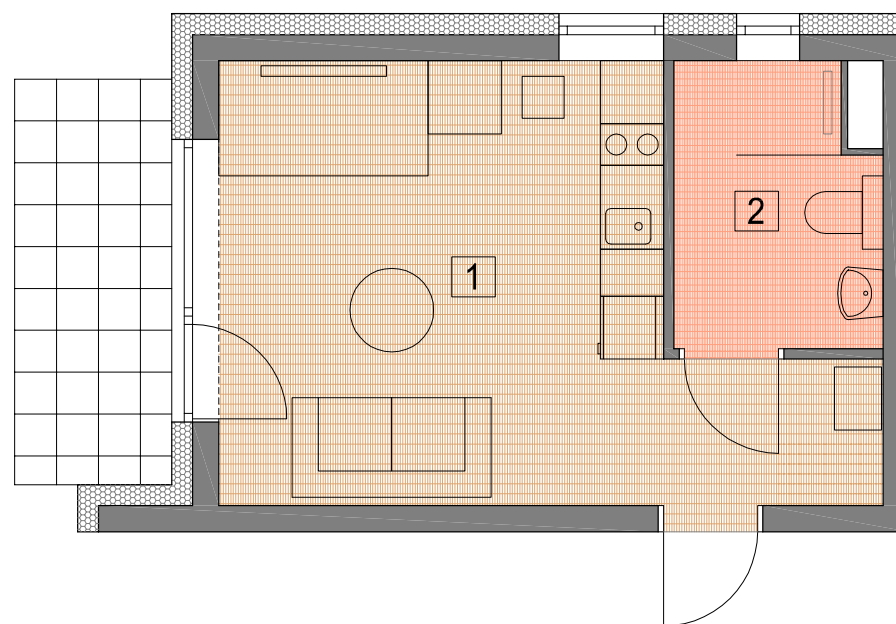
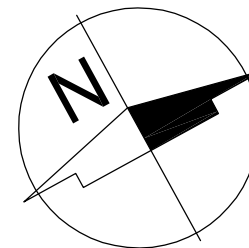


IMMOBILIARE KARPACZ

IMMOBILIARE KARPACZ sp. z o.o. sk
54-156 Wrocław, ul. Metalowców 31

SKALA 1:100

0 1 2 3 4m



kondygnacja: 1 PIĘTRO
MIESZKANIE M-1 /10

Nr	Nazwa pomieszczenia	m2
1	Pokój z aneksem kuch.	22,50
2	Łazienka	3,40
Powierzchnia użytkowa		25,90
balkon		5.80

